

民間の単科精神科病院における ストレスケア病棟の運用経過と現状

第42回札幌市医師会医学会

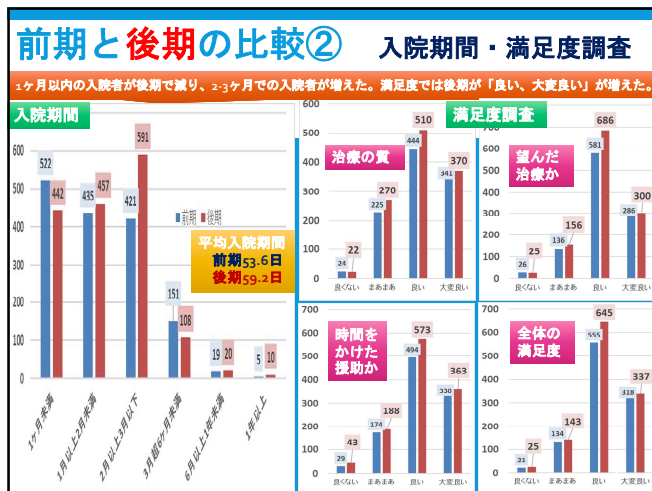
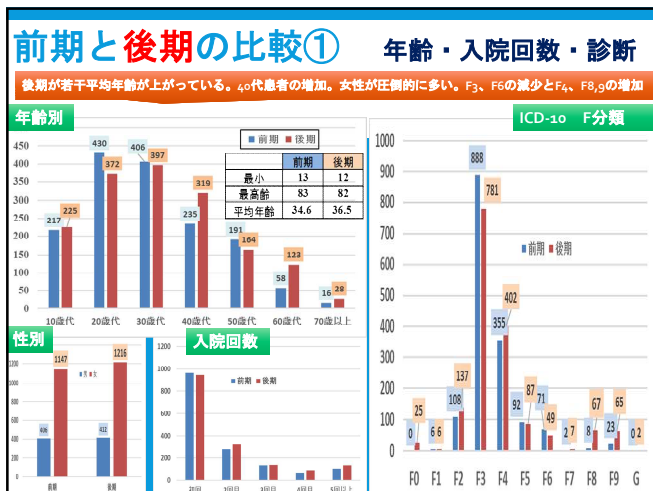
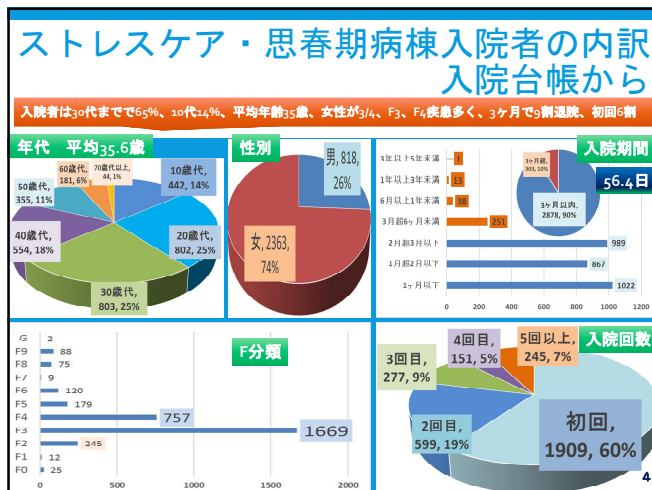
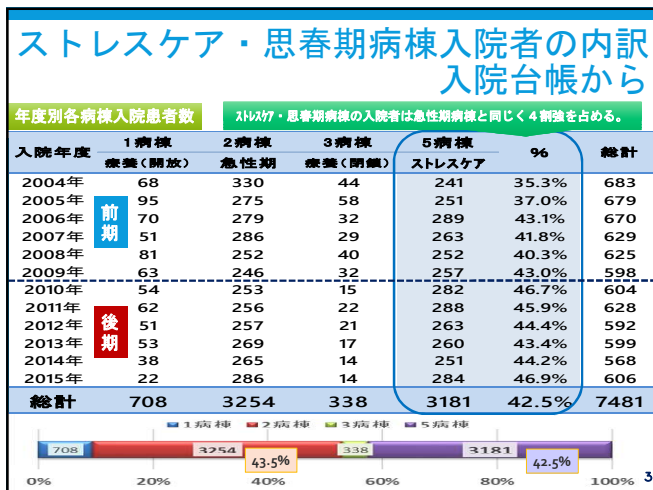
平成29年2月19日 (日)
札幌市医師会館
中島公博

はじめに 対象と方法

- 五稜会病院（以下当院）は193床の単科精神科病院。
- 平成15年開設のストレスケア・思春期病棟（48床）は、神経症圏、ストレス関連疾患患者、思春期症例を対象に入院治療を行っている。
- 当院は道内唯一の日本ストレスケア病棟研究会会員病院。
- 開設以来の運用経過と現状について報告する。

●平成16年(2004年)から平成27年(2015年)までの12年間にストレスケア・思春期病棟に入院患者を前後6年間に区切って(前期・後期)入院患者の年齢、性別、診断名、入院期間、満足度調査結果等を比較した。

【敬請読者の利益相反・開示すべき事項なし】 2



ストレスケア・思春期病棟 心理教育プログラム

五稜会病院 5病棟プログラム

『ココロのストレッチ』



考えすぎでしよう…。イヤな気持ちが残っている…。

「考え方のクセ」を見つめ直して
気持ちを軽くする方法を見つけましょう！

コミュニケーション・ゼミナール

思ったことを
考え出し
話し合い
でもしよう

自分のコミュニケーションの
考えかたを振り返ることも、
自分自身に改善のヒントを
発見しましょう。

「感情」のトリセツ
(取扱説明書)

こんな状態はありませんか？

- 自分の気持ちがよくわからない
- いつか怒りに任せすぎて後悔してしまう
- 不安でどうしても一歩が踏み出せない
- 感情に任されて、思うように動けない

感情ってなん、であるの？
感情のスイッチを切り換えたい！
感情に振り回されたくない！

自分の気持ちを理解するための「はじめの一歩」

▼ 感情を整えることが、活動したり、考えたりすることの土台となります。

アネモネ



「アネモネ」は、感情のスイッチを切り換えるためのツールです。猫のイラストや言葉遊びを通じて、自分の感情を理解し、コントロールするためのヒントを提供しています。

結果・考察

- 当院のストレスケア・思春期病棟の入院者は、全体の入院の4割。
- 平均年齢35.6歳、女性が3/4を占め、F₃（うつ病圏）が5割、F₄（神経症圏）が24%である。F₂（統合失調症圏）は13%に過ぎない。
- 入院期間は、3ヶ月以内が9割超。入院期間を90日までと設定し、超える場合には転棟して療養病棟に移行となる。
- 平成16年から平成22年からの6年間を前期・後期として比較、後期では、40代の壮年期の増加、ICD-10診断別では、F₃の減少とF₄の増加、F₈（発達障害）とF₉（AD/HD等）の顕著な増加がある。
- 平均入院期間は、前期53.6日、後期59.2日と後期の方が延長。
- 満足度調査では、後期の方が、「治療の質」、「望んだ治療か」、「時間をかけた援助か」、「全体の満足度」が上がっている。
- 後期では、心理教育を含めた治療プログラムが充実した。

まとめ・文献

- 五稜会病院ストレスケア・思春期病棟の入院患者層、運用状況について検討した。
- 入院者は10代14%、平均年齢35歳、女性が3/4、ICD-10は、F₃、F₄が多く、3ヶ月で9割が退院。
- 平成16年からの12年間を前期と後期に分けて比較、ICD-10のF₃、F₆の減少とF₄、F₈、F₉の増加。
- 心理教育などの治療プログラムが充実させることにより、入院満足度も上がると期待される。

- 中島公博：五稜会病院におけるストレスケア病棟—開設3年間、試行錯誤の実情— 外来精神医療7：26-32、2007
- 山崎さやか、上山ルミ子、浮田志保他：ストレスケア病棟における看護チームケアに認知行動療法を取り入れた実践、第2回日本精神科医学会学術大会、2013